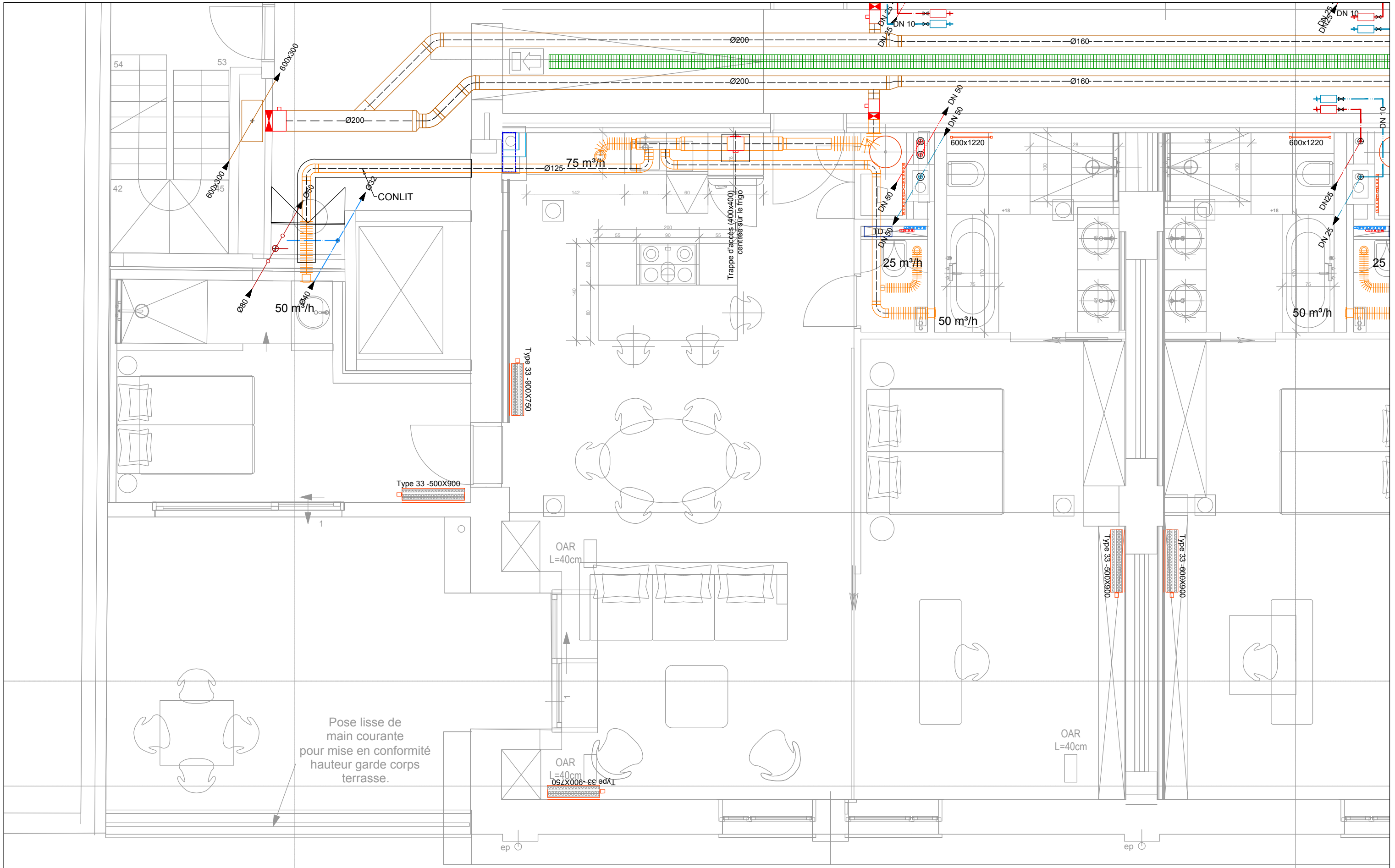


Arcade Archi
Pelletier. Plan Appart. 2.01
Plan as built.
Echelle: 1/50.
04/12/2017.



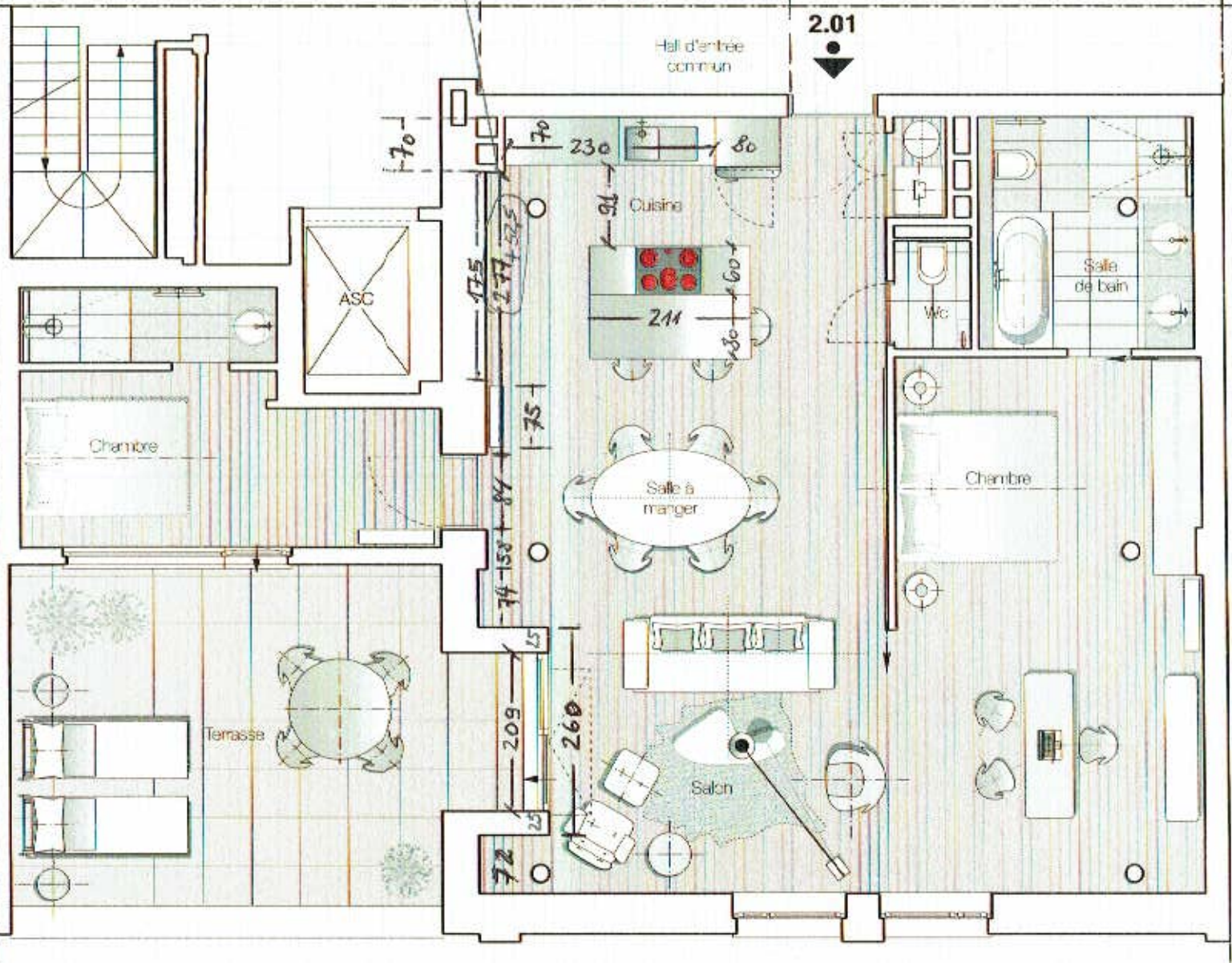
BATTIG JORIS
 GSM: 0478 91.75.52

à
 2ic/voise
 détail
 n°330

340

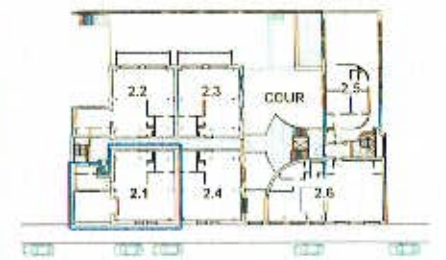
2.01

Hall d'entrée
 commun



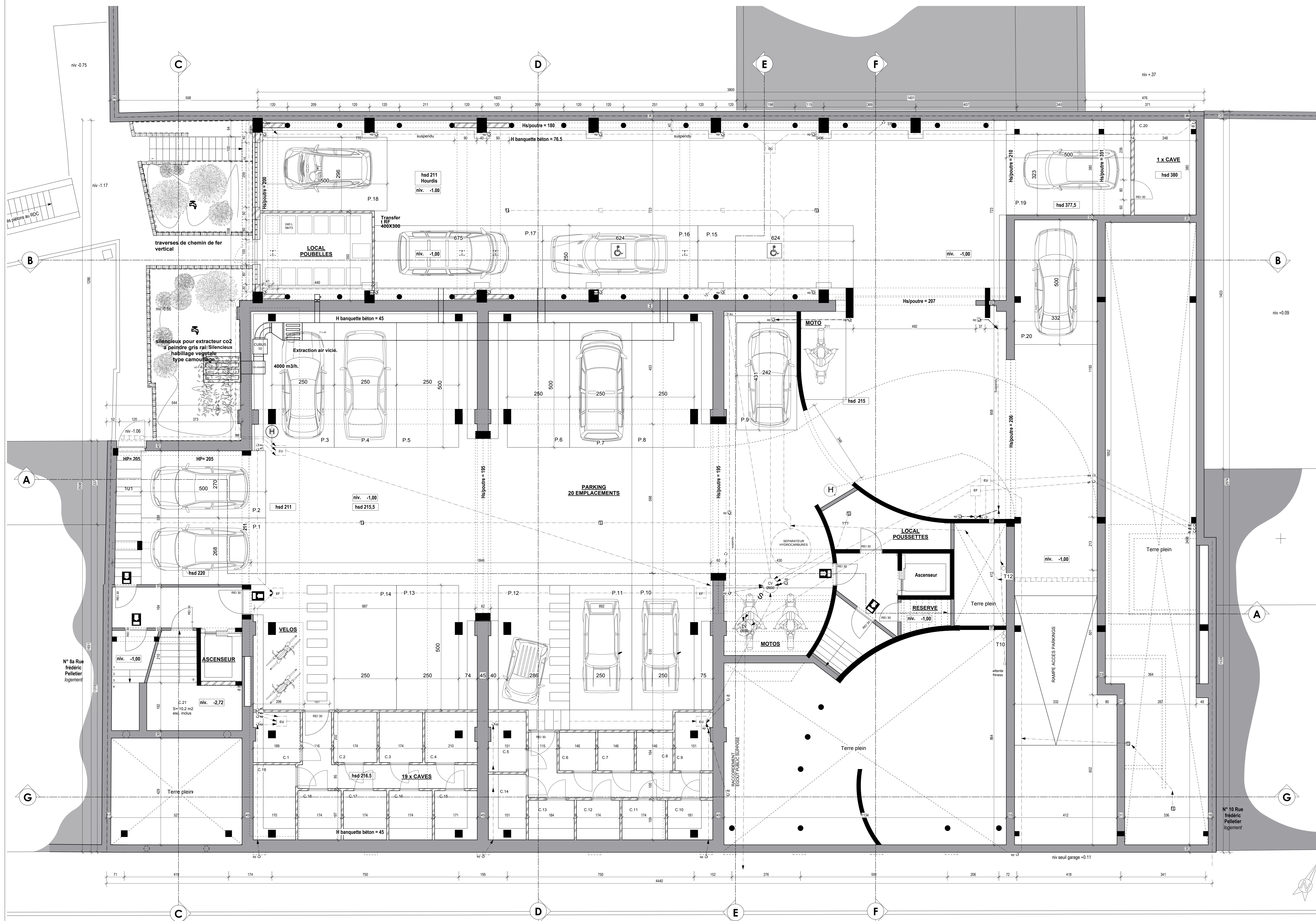
Radiator = B = 75 B-met vertiel = 84
 H = 107

Plafonds = H = 250



RUE FRÉDÉRIC PELLETIER - 2e étage

PELLETIER Herpain Appartement 2.1
 Document non contractuel
 Adresse du chantier : 8 rue Frédéric Pelletier - Schaerbeek
 1m 2m 3m 4m



LEGENDE	MATERIAUX DE FACADE
MAÇONNERIE EXISTANTE	① ENDUIT SUR ISOLANT DE TEINTE BLANC CASSE
BETON VOLLES & COLONNES EXISTANTES	② BRIQUE EXISTANTE
BETON DALLES & POUTRES EXISTANTES	③ BRIQUE DE RECUPERATION / IDENTIQUE A L'EXISTANT
BETON DALLES & POUTRES NOUVELLES	④ BRISIC SOLEIL PROTECTION DE VUE PRIVEE - CABLES TENDUS ET VEGETATION
MAÇONNERIE NOUVELLE	⑤ GRILLE EN ACIER A LAQUER TEINTE RAL IDEM CHASSIS
CLOSURE NOUVELLE	⑥ CHASSIS ALUMINIUM LAQUE DE TEINTE FONCEE
DEMOLITION	⑦ DOUBLE VITRAGE ISOLANT DE TEINTE CLARE NEUTRE
PORTE COUPE-FEU 30/60°	⑧ GARDE-CORPS EN VERRE TRANSPARENT DE TEINTE CLARE NEUTRE
NIVEAU	⑨ PIERRE BLEUE EXISTANTE
RESEAU D'EGOUTS	⑩ PANNEAU PLEIN EN ALU LAQUE DE TEINTE FONCEE
CHAMBRE DE VISITE	⑪ ANGOISE EXISTANTE
HYDRANT	⑫ CUIVRE EXISTANT
SORTIE SECOURS	⑬ GARDE-CORPS EN FERRONNERIE DE TEINTE FONCEE
	⑭ LINTAU METALLIQUE DE TEINTE FONCEE

PELLETIER
 TRANSFORMATION D'UN IMMEUBLE DE BUREAUX EN LOGEMENTS
 rue Frédéric Pelletier 8b 1030 Bruxelles

DEMANDEUR
Herpain Urbis
 Avenue des Statuaires 43
 1180 Bruxelles
 32 (0)21 374.58.10

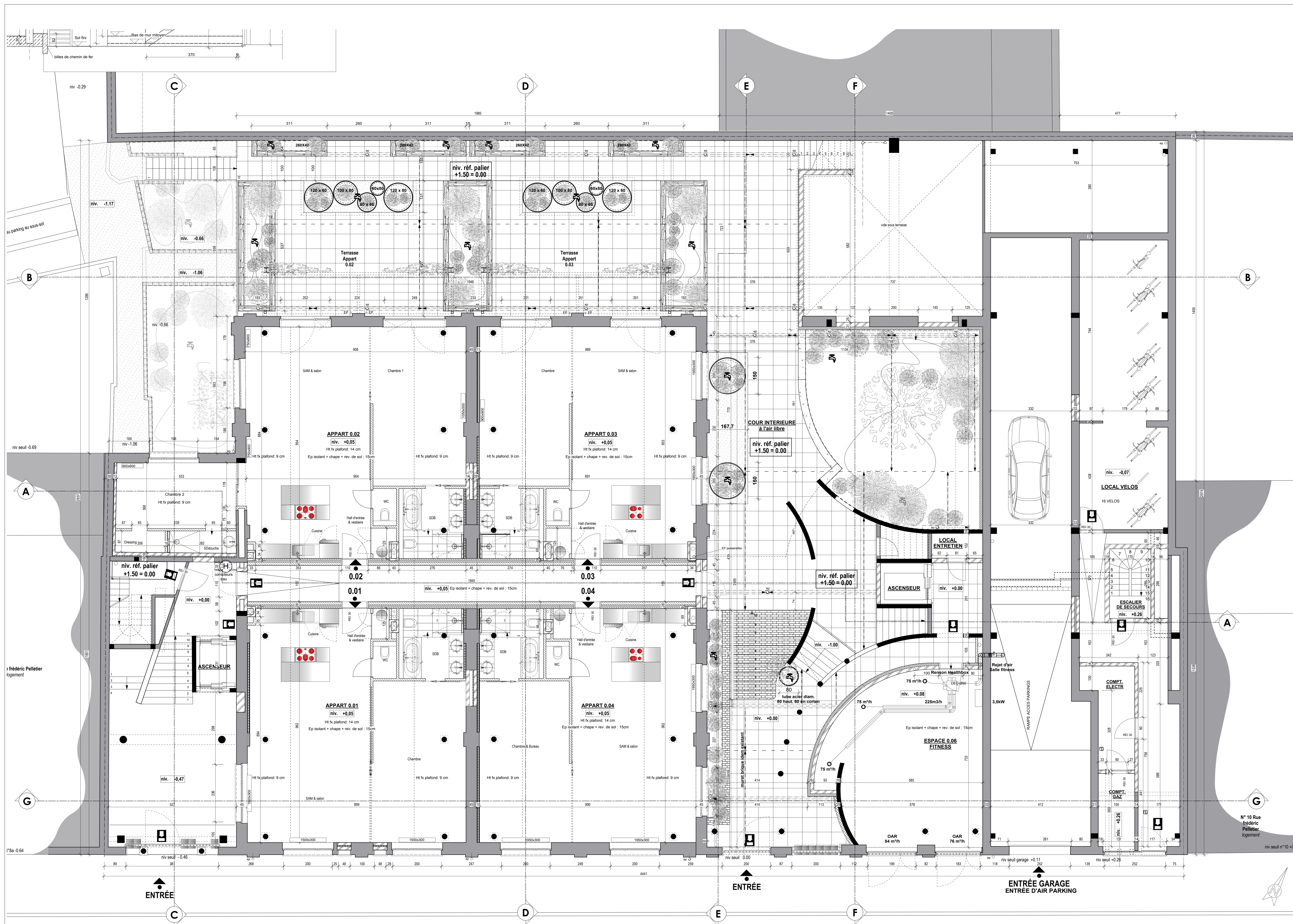
AUTEUR DE PROJET
ARCADE ARCHI
 Arcade Archi scrl
 Rue du Mail 13/15
 1050 Bruxelles
 32 (0)21 539.10.66

Les entrepreneurs sont tenus de vérifier les informations techniques et les cotations renseignées par les plans et les documents contractuels. Ils doivent vérifier et représenter toutes les mesures sur le chantier. Ils signalent les éventuelles anomalies, erreurs ou contradictions dans et/ou entre ces documents, et soumettent à l'approbation des architectes et des ingénieurs toute modification ou suggestion technique, de dimensionnement ou d'imposition des ouvrages, et ce avant toute mise en oeuvre.

IND	DATE	MODIFICATIONS
A		
B		
C		
D		
E		
F		



PLAN SOUS-SOL



LEGENDE		MATERIAUX DE FACADE	
[Symbol]	MAÇONNERIE EXISTANTE	1	ENDUIT SUR ISOLANT DE TEINTE BLANC CASSE
[Symbol]	BETON VILLES & COLONNES EXISTANTES	2	BRIQUE EXISTANTE
[Symbol]	BETON DALLES & POUTRES EXISTANTES	3	BRIQUE DE RECUPERATION / IDENTIQUE A L'EXISTANT
[Symbol]	BETON DALLES & POUTRES NOUVELLES	4	BRISSE SOLEIL/PROTECTION DE VUE PRIVEE - CABLES TENDUS ET VEGETATION
[Symbol]	MAÇONNERIE NOUVELLE	5	GRILLE EN ACIER A LAQUER TEINTE RAL IDEM CHASSIS
[Symbol]	CLOISON NOUVELLE	6	CHASSIS ALUMINIUM LAQUE DE TEINTE FONCEE
[Symbol]	DEMOLITION	7	DOUBLE VITRAGE ISOLANT DE TEINTE CLARE NEUTRE
[Symbol]	PORTE COUPE-FEU 30/60'	8	GARDE-CORPS EN VERRE TRANSPARENT DE TEINTE CLARE NEUTRE
[Symbol]	NIVEAU	9	PIERRE BLEUE EXISTANTE
[Symbol]	RESEAU D'EGOUTS	10	PANNEAU PLEIN EN ALU LAQUE DE TEINTE FONCEE
[Symbol]	CHAMBRÉ DE VISITE	11	ARBORISE EXISTANTE
[Symbol]	HYDRANT	12	COUVRE EXISTANT
[Symbol]	ASCENSEUR	13	GARDE-CORPS EN FERRONNERIE DE TEINTE FONCEE
[Symbol]	ASCENSEUR	14	LINTEAU METALLIQUE DE TEINTE FONCEE

PELLETIER

TRANSFORMATION D'UN IMMEUBLE DE BUREAUX EN LOGEMENTS
rue Frédéric Pelletier 8b 1030 Bruxelles

DEMANDEUR

Herpain Urbis
Avenue des Statuaires 43
1180 Bruxelles
32 (0)2/ 374.58.10

AUTEUR DE PROJET

ARCADE ARCHI
Arcade Archi scrl
Rue du Mail 13/15
1050 Bruxelles
32 (0)2/ 539.10.66

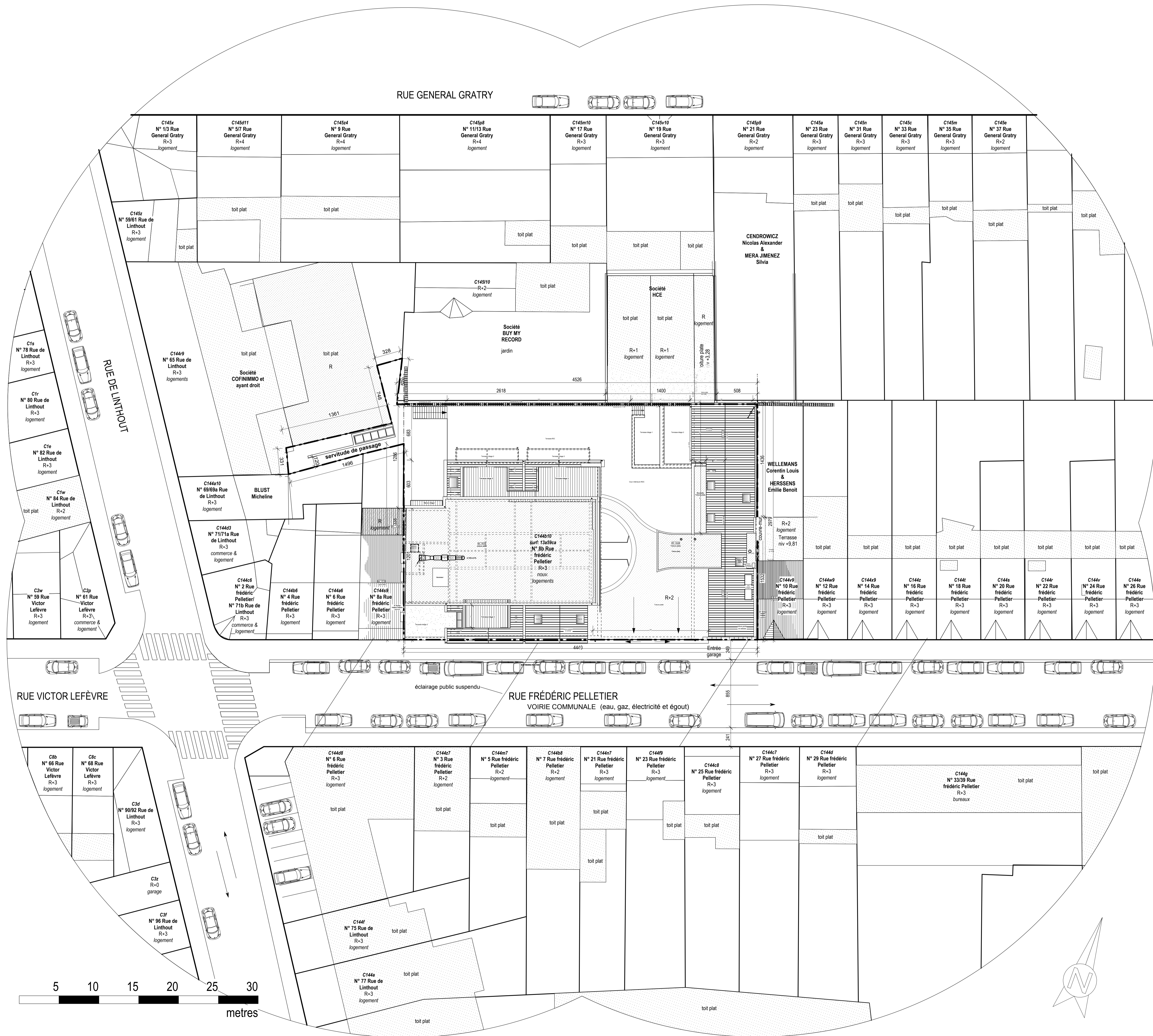
Les entrepreneurs sont tenus de vérifier les informations techniques et les cotations renseignées par les plans et les documents techniques contractuels. Ils doivent en outre représenter toutes les mesures sur le chantier. Ils signalent les anomalies, erreurs ou contradictions dans et/ou entre ces documents, et soumettent à l'approbation des architectes et des ingénieurs toute modification ou suggestion technique, de dimensionnement ou d'imposition des ouvrages, et ce avant toute mise en œuvre.

IND	DATE	MODIFICATIONS
A		
B		
C		
D		
E		
F		



EMISSION MODIFICATION	DATE	STADE	PLANS AS BUILT	PLAN N°
	20/12/2017			02 / 12

ECHELLE 1/50 FICHER HU PELL AR as built



LEGENDE		MATERIAUX DE FACADE	
	MACONNERIE EXISTANTE	①	ENDUIT SUR ISOLANT DE TEINTE BLANC-CASSE
	BETON VOILES & COLONNES EXISTANTS	②	BRIQUE EXISTANTE
	BETON DALLES & POUTRES EXISTANTES	③	BRIQUE DE RECUPERATION / IDENTIQUE A L'EXISTANT
	BETON DALLES & POUTRES NOUVELLES	④	BRISSE SOLEIL/PROTECTION DE VUE PRIVEE - CABLES TENDUS ET VEGÉTATION
	MACONNERIE NOUVELLE	⑤	GRILLE EN ACIER A LAQUER TEINTE RAL 1024 CHASSIS
	CLOISON NOUVELLE	⑥	CHASSIS ALUMINIUM LAQUE DE TEINTE FONCEE
	DEMOLITION	⑦	DOUBLE VITRAGE ISOLANT DE TEINTE CLAIRE NEUTRE
	PORTE COUPE-FEU 30/90/2	⑧	GARDE-CORPS EN VERRE TRANSPARENT DE TEINTE CLAIRE NEUTRE
	NIVEAU	⑨	PIERRE BLEUE EXISTANTE
	RESEAU D'EGOUTS	⑩	PANNEAU PLEIN EN ALLU LAQUE DE TEINTE FONCEE
	CHAMBRE DE VISITE	⑪	ARDOISE EXISTANTE
	HYDRANT	⑫	CUIVRE EXISTANT
	SORTIE SECOURS	⑬	GARDE-CORPS EN FERRONNERIE DE TEINTE FONCEE
		⑭	LINTEAU METALLIQUE DE TEINTE FONCEE

PELLETIER

TRANSFORMATION D'UN IMMEUBLE DE BUREAUX EN LOGEMENTS

rue Frédéric Pelletier 8b 1030 Bruxelles

DEMANDEUR

Herpain Urbis

Avenue des Statuaires 43
1180 Bruxelles
32 (0)2/ 374.58.10

AUTEUR DE PROJET

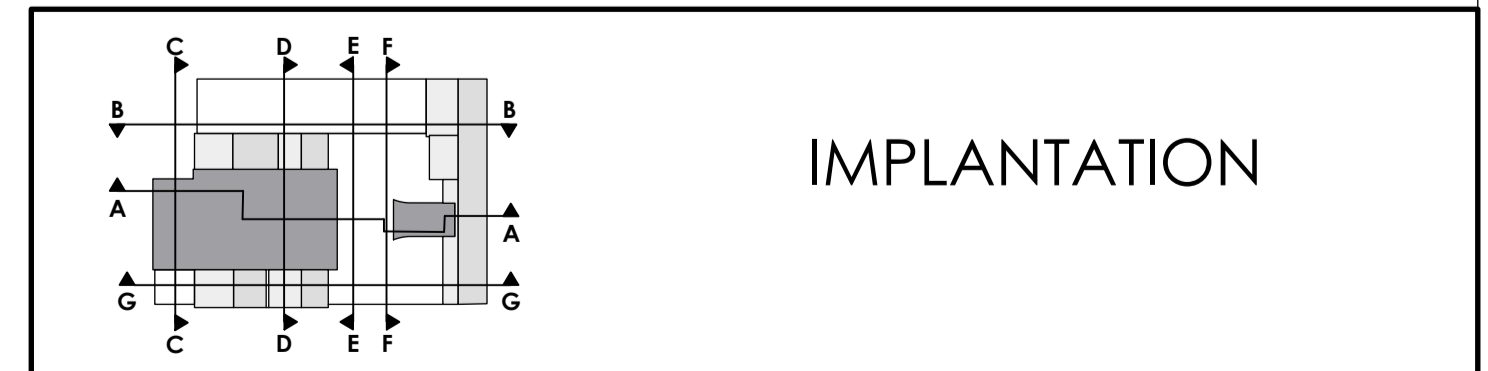
Arcade Archi sprl

Rue du Mail 13/15
1050 Bruxelles
32 (0)2/ 539.10.66

Les entrepreneurs sont tenus de vérifier les informations techniques et les cotations renseignées par les plans et les documents techniques contractuels. Ils doivent en informer et répondre aux remarques au client.

Il s'agit de documents préliminaires, soumis au constructeur sans autre engagement, et susceptibles d'être modifiés par les architectes et les ingénieurs lors de modifications ou suggestions techniques, de développement ou d'ajustement des ouvrages, et de tout autre fait et circonstance.

IND	DATE	MODIFICATIONS
A		
B		
C		
D		
E		
F		



EMISSON MODIFICATION	20/12/2017	STADE	PLANS AS BUILT	PLAN N°	12 / 12
ECHELLE	1/200	FICHIER	HU PELL.AR as built		F G H I J K